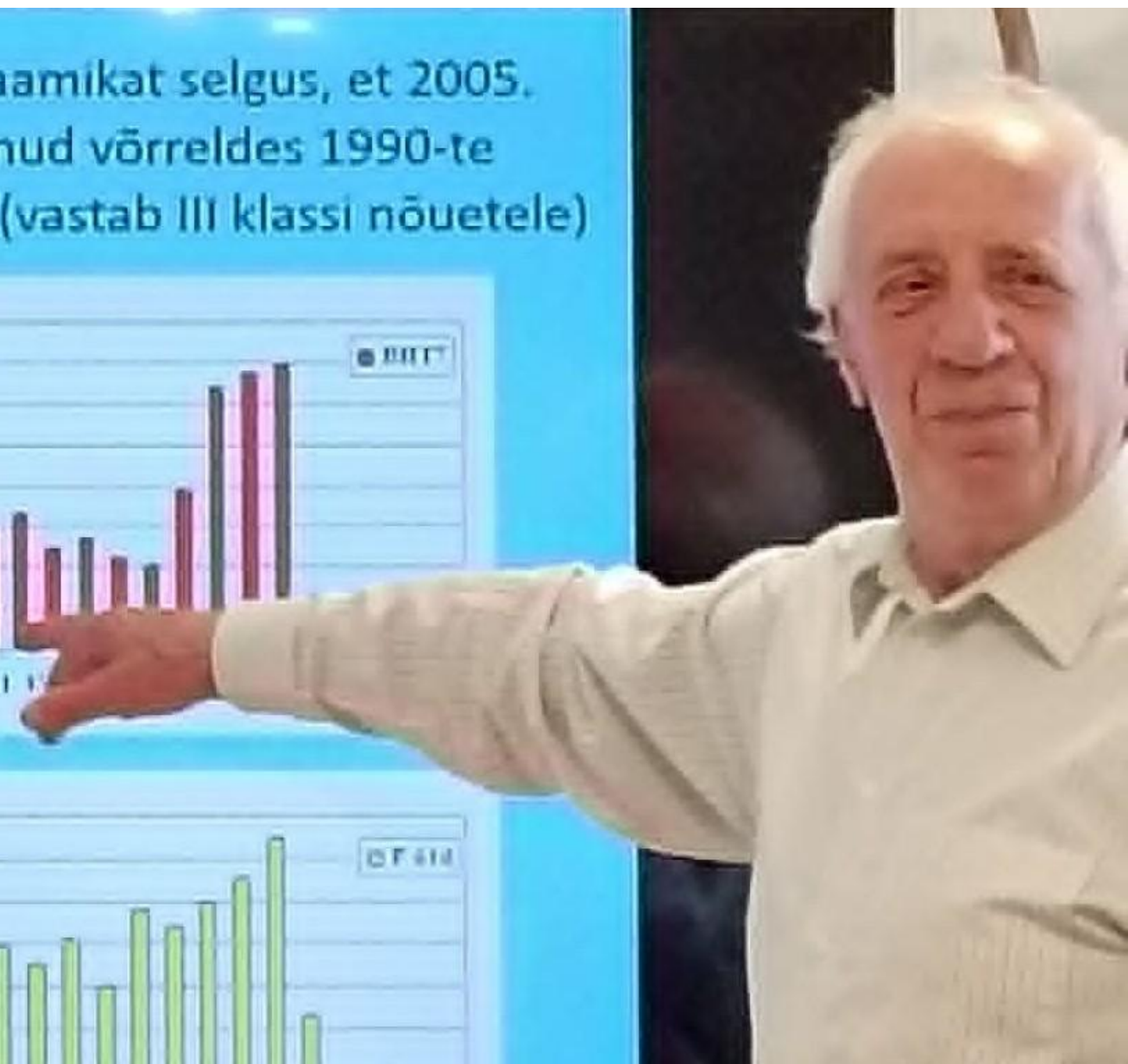
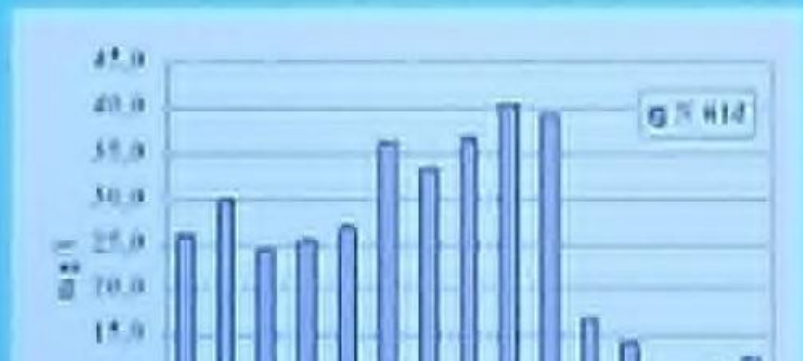
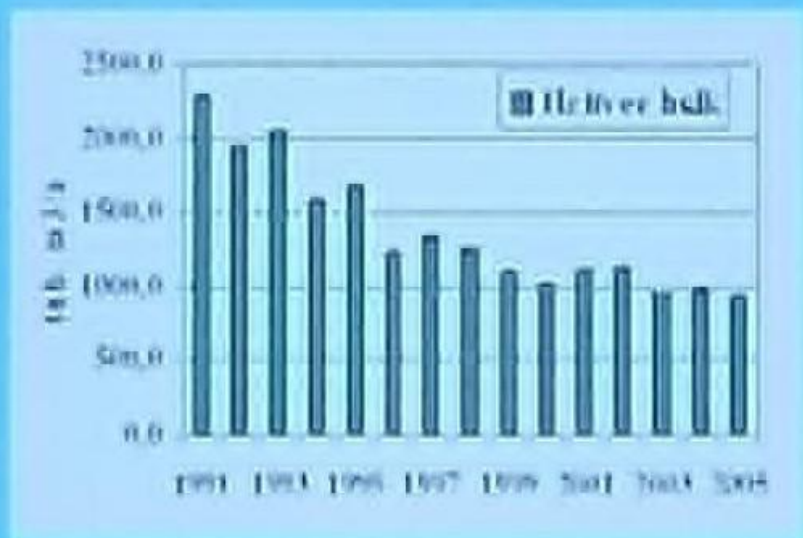


# Arvo Järveti slaide

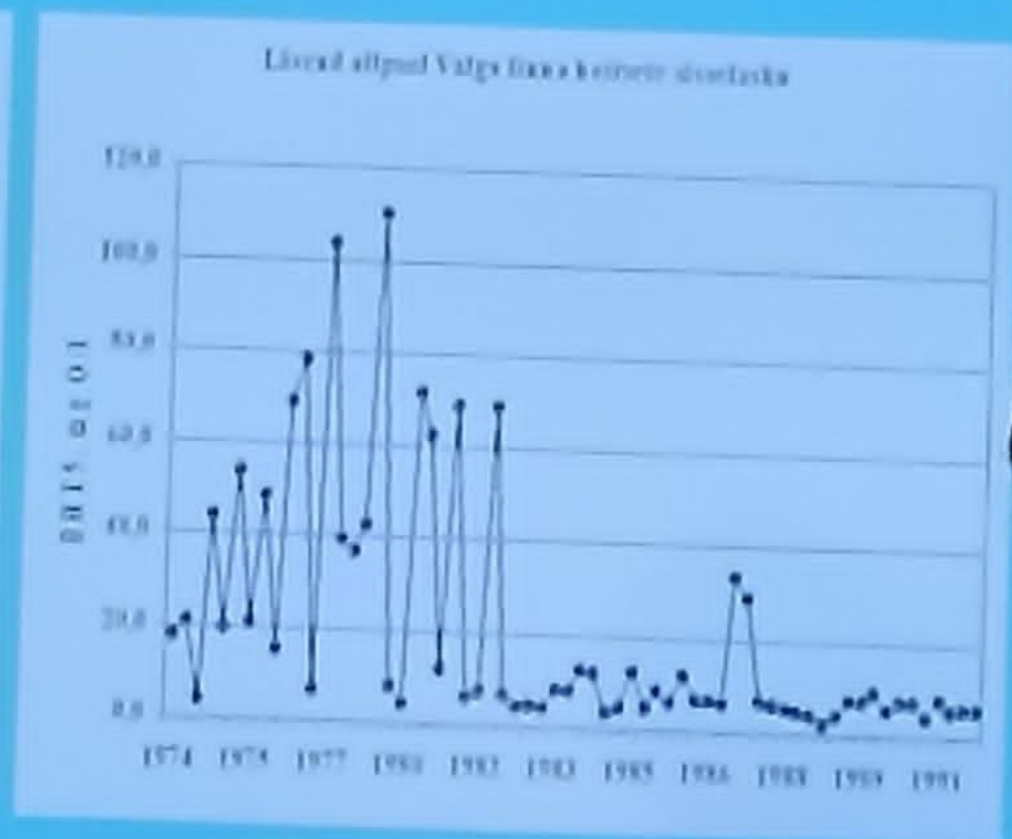
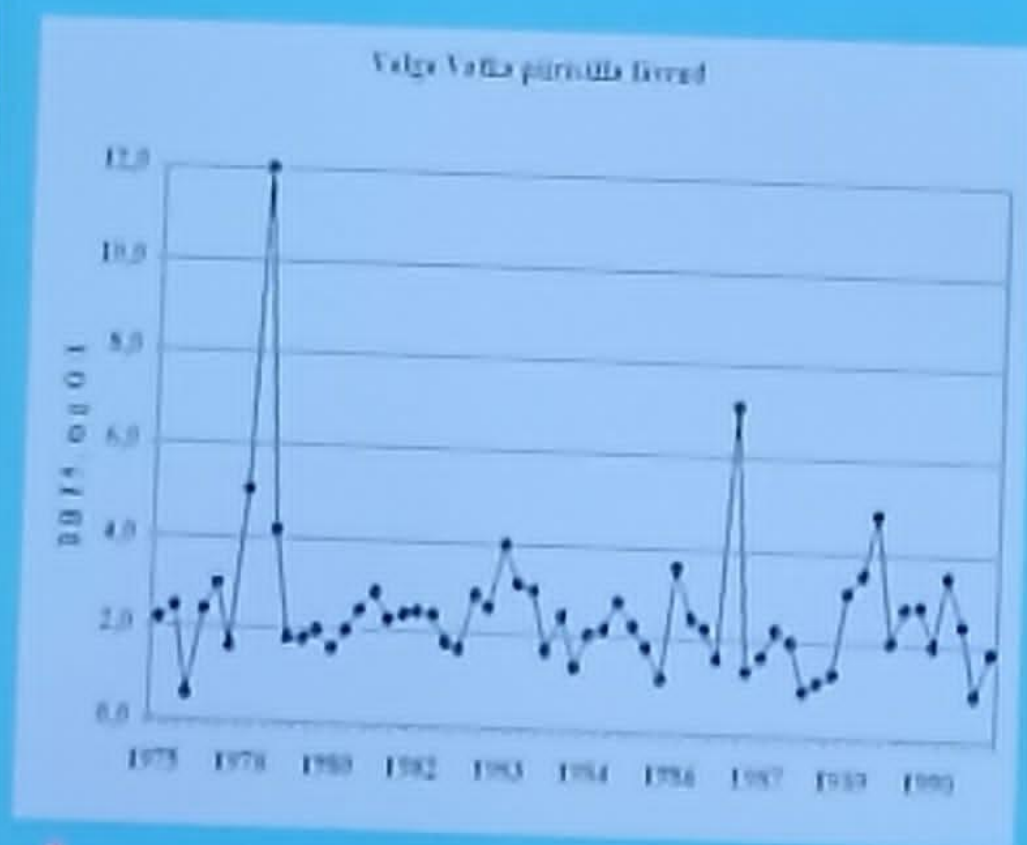
EVÜ suveseminarilt Valgas 19. juunil 2026

Võrreldes reostuskoormuse pikaajalist dünaamikat selgus, et 2005. aastaks oli Pedeli jõe veekvaliteet paranenud võrreldes 1990-te aastatega ligikaudu ühe kvaliteediklassi võrra (vastab III klassi nõuetele)

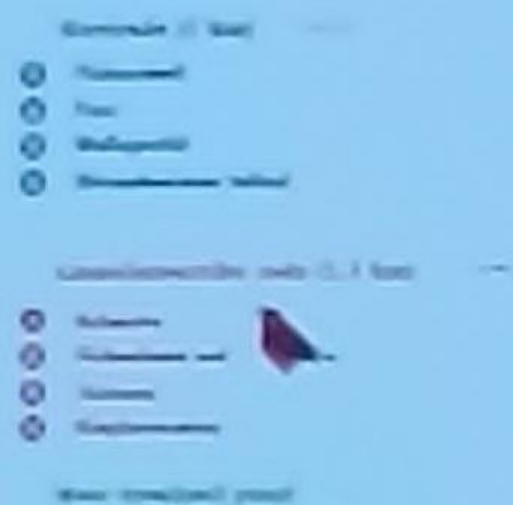


# Suurimaks Pedeli jõe vee omaduste mõjutajaks on jõe keskjooksul paiknev Valga linn

## Biokeemilise hapnikutarbe ( $BHT_5$ ) pikaajaline dünaamika



# Pedeli luha virgestusala



Scale: 1:10000



# Pedeli projektiala 2007



## Valga-Valka kanalisatsiooni põhirajatised

