

Veeühingu väljasõit Turbasse detsember 2019

2. peatus: Riisipere mõis

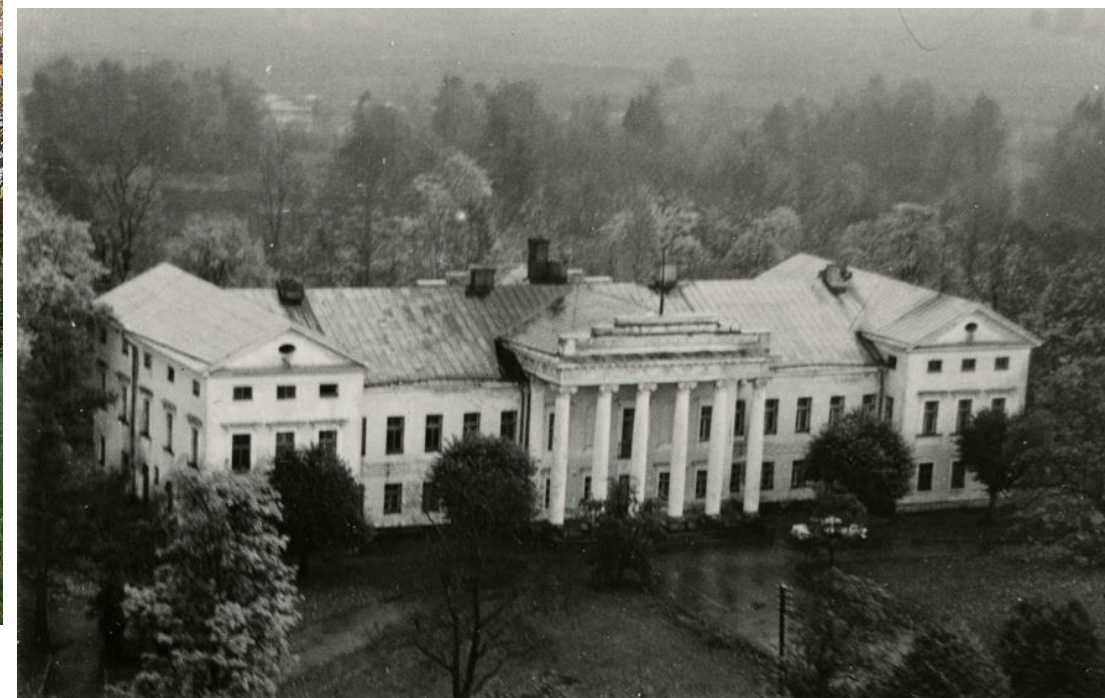
Riisipere mõisahoone

Pildil on Riisipere mõisa omaniku esindaja, kes lahkesti jalutas meiega ringi ümber maja ja lubas ka sees ringi vaadata. Maja on saanud uue tsinkplekk katuse, aknad ja väliskrohvi. Sees käisid stukkdekoori parandused, palju oli vaeva nähtud keldri tühjendamisega, sest seda olla aegade algusest (1820) kasutatud jäätmeoidlana. Neli ahju küdesid, et niiskust välja saada, põrandaid katsid ajutised laudteed. Sees pildistada ei lubatud, kuid lisan lõppu lingi 2012 a tehtud videole, kust saab ka mingi ettekujutuse. Praegu on suurem osa vanast värvikihist maas, aga ikka oli küllaltki tontlik.

Mõisa külastus oli programmis ootamatu ja sai võimalikuks tänu Arvo Järveti eelmisel õhtul võetud telefonikõnele ja ehk ka väravas toimunud täiendavale jutuajamisele.



Kaks varasemat pilti mõisahoonest võrdluseks



Mõisahoone pargi poolt

Hoone pargi poolne välisfassaad on ka korda tehtud.

Puust suveterrass tuleb veel uuesti üles ehitada.

Pildil on näha kivist laud, mille peal väidetavasti üks mõisaproua oli nutnud, kui tema tütar noorelt reumasse suri (1902 a.).

Selle juhtumiga seostatakse ka Riisipere mõisa kummitust, mis igal endast lugupidaval mõisal peab ju olema.

Meie majas sees olles tema samme ei kuulnud.



Mõisapark ja paisjärv

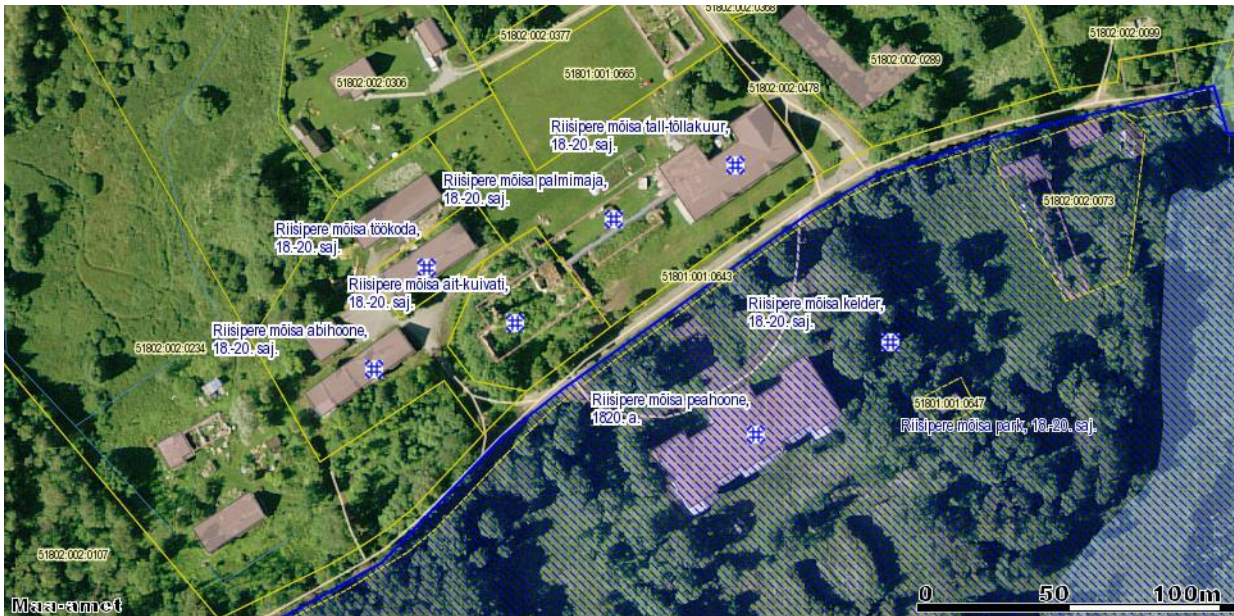
Uued omanikud on paisjärvest tonnide kaupa prahti välja vedanud ning suure osa pargipuid ja põõsaid maha raiunud, muu hulgas ka hobuserauakujulise elupuuheki, mis oli olnud väga halvas seisus.



Elupuuhekk ja selle avast paistev kivist vaas



Paisjärv ümber mõisakrundi on tekkinud Munalaskme oja paisutamisest



Pargi kujundanud mõisaproua (Wilhelmine Stackelberg) hauakivi on pikali kukkunud. Muinsuskaitse ameti andmetel oli seal 24 liiki dekoratiivseid puid.

Ikaldusaastatel pakuti talupoegadele tööd paisjärvest muda välja kaevamisel.



Need interjööriplidid on muinsuskaitse ameti kodulehelt (vist sinine ja valge saal)



EAA.1423.1.194.153



Mõned lingid artiklitele ja videotele



- <https://www.harjuelu.ee/riisipere-mois-aratatakse-ueele-elule/>
-
- <http://www.mois.ee/harju/riisipere.shtml>
-
- <https://register.muinas.ee/public.php?menuID=monument&action=view&id=2909>
- <https://maaleht.delfi.ee/arhiiv/riisipere-valitsejatest?id=63127964>
- <https://www.youtube.com/watch?v=SPKgg-ndBol>
- <https://www.youtube.com/watch?v=rpfqXjR6omo>